

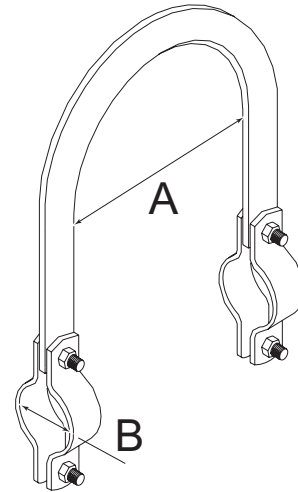
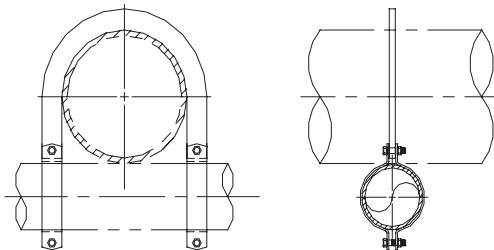


Attacco per braccio antisismico

2002

Caratteristiche tecniche

- **Diametri disponibili per il tirante tubulare:**
Da DN65/2½" a DN200/8".
- **Diametro del tubo usato per la stabilizzazione:**
1"/DN25 e 1¼"/DN32.
- **Caratteristiche:** Non danneggia le pareti sottili, tubo in plastica, rame o ferro duttile. Semplice verifica della corretta installazione.
- **Materiale:** Acciaio al carbonio.
- **Finitura:** Semplice o elettrolitica.



1 - Quando utilizzato con altri prodotti di stabilizzazione Tolco®.

Attacco per braccio antisismico - 2002

Caratt. fisiche

"A"		"B"		Riferimento	
Nominale (SI)	Diametro (USA)	Stabilizzaz. di base (SI)	Diametro (USA)	Semplice	Elettrolitica
DN65	2½"	DN25	1½"/DN40	2002-02500150	2001EG-02500150
DN80	3"	DN25	1½"/DN40	2002-03000150	2001EG-03000150
DN100	4"	DN25	1½"/DN40	2002-04000150	2001EG-04000150
DN150	6"	DN25	1½"/DN40	2002-06000150	2001EG-06000150
DN200	8"	DN25	1½"/DN40	2002-08000150	2001EG-08000150
DN65	2½"	DN32	1"/DN50	2002-02500200	2001EG-02500200
DN80	3"	DN32	1"/DN50	2002-03000200	2001EG-03000200
DN100	4"	DN32	1"/DN50	2002-04000200	2001EG-04000200
DN150	6"	DN32	1"/DN50	2002-06000200	2001EG-06000200
DN200	8"	DN32	1"/DN50	2002-08000200	2001EG-08000200

Avviso importante sulla progettazione e sull'installazione

Progettato, verificato e approvato per l'impiego con altri prodotti di stabilizzazione Tolco®, disponibili presso la Viking SupplyNet®.

L'attacco per braccio antisismico è stato progettato per essere usato insieme ad attacchi per braccio antisismico della serie 900, tutti uniti ai tubi di stabilizzazione e installati conformemente al "National Fire Protection Association (NFPA) 13", al fine di proteggere i tubi dagli effetti delle oscillazioni e delle scosse sismiche.

Posizionare l'attacco per braccio antisismico sul tubo da fissare. Fare scorrere il tirante tubulare attraverso i due fori di attacco in modo che si estenda almeno per 25 mm (1") oltre l'ultimo foro. Serrare i due dadi esagonali finché le estremità di entrambi i lati dell'attacco per braccio antisismico si toccano.